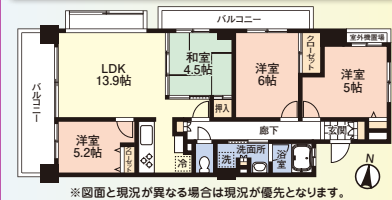


おすすめ! 駅近マンション!!

アクセス快適!! 中古戸建

01 **稲毛** マンション
JR総武線「稲毛」駅徒歩12分
販売価格 **3,480** 万円

JR総武線「稲毛」駅徒歩12分!!



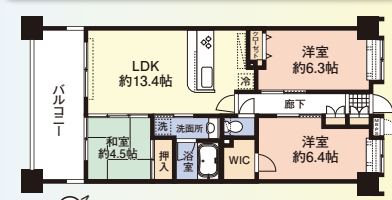
JR総武線「稲毛」駅徒歩12分!!
希少な4LDK 角部屋!!

- ★全居室リフォーム済!! ★人気の小中台小学区内!!
- ★穴川IC近くで車での移動便利!! ★24時間ゴミ出しOK!!
- ★JR総武線「稲毛」駅・千葉都市モルレル「穴川」駅2駅利用可能な好立地!!
- ★浴室乾燥・食洗器・ディスポージャー付で家事効率UP!!

専有 / 78.35㎡ バルコニー / 19.60㎡ 構造 / RC造 (8階建の3階部分)
間取 / 4LDK+WIC (H19年2月築) 管理費 / 36,000円/月 (修繕金含) 管理形態 / 全部委託
名称 / サンクタス稲毛エデュコート 所在 / 千葉市稲毛区園生町 (専任媒介)

02 **五井中央西** マンション
JR内房線「五井」駅徒歩3分
販売価格 **2,380** (税込) 万円

JR内房線「五井」駅至近!!



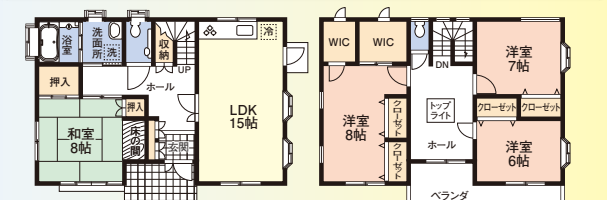
駅徒歩3分!!
最上階!! リフォーム渡し!!
即入居可!!

- ★最上階につき眺望・開放感・陽当たり良好!!
- ★クロス張り替え、畳表替え、ハウスクリーニング施工予定!!
- ★ピカピカしてお渡し致します!!

専有 / 66.60㎡ バルコニー / 9.90㎡ 構造 / RC造 (9階建の9階部分)
間取 / 3LDK (R19年9月築) 管理費 / 27,050円/月 (修繕金含) 管理形態 / 全部委託
名称 / クイーンズレイン五井駅前 所在 / 市原市五井中央西1丁目 (専任媒介)

03 **蘇我** 中古住宅
JR内房線「蘇我」駅徒歩23分
販売価格 **2,980** 万円

蘇我IC至近!!



- ★蘇我小・蘇我中学区内!! ★区画整理地内!!
- ★ファミリー層に最適な4LDK!!
- ★東武ストア、アリオ蘇我近くの好立地!!

土地 / 161.68㎡ (48.90坪) 建物 / 134.14㎡ (40.57坪)
間取 / 4LDK (H16年7月築) 間口約13m!!
所在 / 千葉市中央区蘇我3丁目 (専任媒介)

■宅地建物取引業免許 / 千葉県知事免許 (12) 第5927号 ■建設業許可免許 / 千葉県知事 (般-28) 第27995号
■(公社) 全国宅地建物取引業保証協会会員 ■(一社) 千葉県宅地建物取引業協会会員 ■(公社) 首都圏不動産公正取引協議会加盟店

市原田園ホーム(有) 市役所前支店

笑顔と真心のサービス!!
インターネットで住まい探し <http://www.denen-h.co.jp/>
メールアドレス info@denen-h.com



市原市国分寺台中央1-7-4 ☎0436-21-3421 (代)